



**OBEC VYSOKÁ PRI MORAVE**  
**Starosta**

900 66 Vysoká pri Morave, Hlavná 196

Č.j. SÚ – 271/2014

Vysoká pri Morave 06.05. 2014

<b>BRATISLAVSKÝ SAMOSPRÁVNÝ KRAJ</b>	
820 05 BRATISLAVA 25, SABINOVSKÁ 16, P.O.BOX 106	
DOŠLO DŇA: 15 -05- 2014	RZ: ZH: LU:
Ev. č. záznamu: 76091 2014	
Č. spisu:	
Prílohy: 1x PD	Vybavuje:

Bratislavský samosprávny kraj  
Sabinovská 16

820 05 Bratislava

**Vec: Oznámenie k ohláseniu drobnej stavby**

Dňa 05.05. 2014 ste ohlásili drobnú stavbu na parc. č. 4684/42 v intraviláne obce Vysoká pri Morave – „Cykloodpočívadlo s krytým sedením podľa priloženej projektovej dokumentácie“

Proti uskutočneniu drobnej stavby v rozsahu uvedenom v ohlásení obce Vysoká pri Morave podľa §57 ods. 2 zákona č. 50/1976 Zb., o územnom plánovaní a stavebnom poriadku (stavebný zákon) v znení neskorších predpisov

**nemá námietky**

**Upozornenie pre stavebníka :**

- dodržať vyhlášku SÚBP a SBÚ č. 374/1990 Zb. o bezpečnosti práce a technických zariadení pri stavebných prácach,
- stavebný odpad ste povinní likvidovať v súlade so Všeobecne- záväzným nariadením obce o životnom prostredí. Pri jeho prevoze treba dbať, aby neprišlo k znečisteniu okolia, odpad bude vyvezený na legalizovanú skládku odpadu.
- toto oznámenie má platnosť 2 roky od obdržania tohto oznámenia.
- počas realizácie stavebných úprav nezasahovať do vlastníckych práv susedných pozemkov.
- dažďové vody je stavebník povinný odvieť na pozemku vo svojom vlastníctve a nevypúšťať ich na verejné priestranstvo.

Oznámenie stavebného úradu v zmysle § 57 ods. 5) zákona č. 50/1976 Zb., v znení neskorších predpisov, nenahrádza rozhodnutia, stanoviská, vyjadrenia, súhlasy alebo iné opatrenia dotknutých orgánov štátnej správy požadované podľa osobitných predpisov.



**Dušan Dvoran**  
starosta obce



# OBEC VYSOKÁ PRI MORAVE

Starosta

900 66 Vysoká pri Morave, Hlavná 196

Joana Holčíková 9.2.2017

<b>BRATISLAVSKÝ SAMOSPRÁVNÝ KRAJ</b>	
820 05 BRATISLAVA 25, SABINOVSKÁ 16, P.O.BOX 106	
DOŠLO DŇA:	09-02-2017
	RZ: ZH: LU:
Ev. č. záznamu:	3744/2017
Č. spisu:	
Přílohy:	/

Bratislavský samosprávny kraj  
Ing.arch.Joana Holčíková

Sabinovská 16, P.O.Box 106  
820 05 Bratislava

Vaša značka :  
08455/2016/RP-2

Naša značka:  
746/2016

Vybavuje:  
starosta  
0905537343

Vysoká pri Morave  
12.1.2016

Vec : Uznesenie obecného zastupiteľstva vo Vysokej pri Morave číslo 162/67/6/2016 zo dňa 15.12.2016

Obecné zastupiteľstvo vo Vysokej pri Morave súhlasí s odkúpením cykloodpočívadla v obci Vysoká pri Morave od Bratislavského samosprávneho kraja za cenu 1,00 EUR.

Dušan Dvoran  
starosta obce



Telefón: 02/65967 120  
Fax: 02/65967 320

Bankové spojenie: VÚB s.s. Bratislava  
číslo účtu: 25127-112/0200

IČO: 305 197  
kód OcÚ: 508 349

Úrad geodézie, kartografie a katastra Slovenskej republiky  
**VÝPIS Z KATASTRA NEHNUTEĽNOSTÍ**

Okres: Malacky

Vytvorené cez katastrálny portál

Obec: VYSOKÁ PRI MORAVE

Katastrálne územie: Vysoká pri Morave

Dátum vyhotovenia 03.05.2017

Čas vyhotovenia: 09:05:03

**ČIASTOČNÝ VÝPIS Z LISTU VLASTNÍCTVA č. 4159**

Spoločná nehnuteľnosť podľa zákona č. 97/2013 Z. z.

**ČASŤ A: MAJETKOVÁ PODSTATA**

**PARCELY registra "C" evidované na katastrálnej mape**

Parcelné číslo	Výmera v m2	Druh pozemku	Spôsob využ. p.	Umiest. pozemku	Právny vzťah	Druh ch.n.
4684/ 42	2729	Zastavané plochy a nádvoria	22	1		

**Legenda:**

Spôsob využívania pozemku:

22 - Pozemok, na ktorom je postavená inžinierska stavba - cestná, miestna a účelová komunikácia, lesná cesta, poľná cesta, chodník, nekryté parkovisko a ich súčasť

Umiestnenie pozemku:

1 - Pozemok je umiestnený v zastavanom území obce

Ostatné parcely nevyžiadané

**ČASŤ B: VLASTNÍCI A INÉ OPRÁVNENÉ OSOBY**

Por. číslo Príezvisko, meno (názov), rodné priezvisko, dátum narodenia, rodné číslo (IČO) a Spolu vlastnícky podiel miesto trvalého pobytu (sídlo) vlastníka

Účastník právneho vzťahu: Vlastník

1 Obec Vysoká Pri Morave, Hlavná 196, 90066 Vysoká pri Morave

12 / 11277

IČO:

Titul nadobudnutia

PKV 401, B 31, č.d.4514/1954

Titul nadobudnutia

Z-4205/13, 106-1/2009/ROEP právoplatné 24.9.2013, pvz č. 252/13

Účastník právneho vzťahu:

Vlastník

2 Obec Vysoká Pri Morave, Hlavná 196, 90066 Vysoká pri Morave

5 / 12888

IČO:

Titul nadobudnutia

PKV 436, B 17, č.d.11/1955

Titul nadobudnutia

Z-4205/13, 106-1/2009/ROEP právoplatné 24.9.2013, pvz č. 252/13

Účastník právneho vzťahu:

Vlastník

3 Obec Vysoká Pri Morave, Hlavná 196, 90066 Vysoká pri Morave

6 / 2148

IČO:

Titul nadobudnutia

PKV 511, B 9, č.d.286/1955

Titul nadobudnutia

Z-4205/13, 106-1/2009/ROEP právoplatné 24.9.2013, pvz č. 252/13

Účastník právneho vzťahu:

Vlastník

4 Obec Vysoká Pri Morave, Hlavná 196, 90066 Vysoká pri Morave

35 / 6444

IČO:

Titul nadobudnutia

PKV 1307, B 6, č.d.286/1955

Titul nadobudnutia

Z-4205/13, 106-1/2009/ROEP právoplatné 24.9.2013, pvz č. 252/13

Účastník právneho vzťahu:

Vlastník

5 Obec Vysoká Pri Morave, Hlavná 196, 90066 Vysoká pri Morave

6 / 2148

IČO:

Titul nadobudnutia

PKV 1799, B 5, č.d.4783/1954

Titul nadobudnutia

Z-4205/13, 106-1/2009/ROEP právoplatné 24.9.2013, pvz č. 252/13

Účastník právneho vzťahu:

Vlastník

6 Obec Vysoká Pri Morave, Hlavná 196, 90066 Vysoká pri Morave

56 / 2148

IČO:

Titul nadobudnutia

PKV 869, 9995, B 1, D. p.

Titul nadobudnutia

Z-4205/13, 106-1/2009/ROEP právoplatné 24.9.2013, pvz č. 252/13

*Por. číslo Príezvisko, meno (název), rodné príezvisko, dátum narodenia, rodné číslo (IČO) a Spoluovlastnícky podiel  
miesto trvalého pobytu (sídlo) vlastníka*

Účastník právneho vzťahu: Vlastník  
7 Obec Vysoká pri Morave, Hlavná 196, 90066 Vysoká pri Morave  
IČO: 1619 / 2148

Titul nadobudnutia: Rozhodnutie C-11/2013 - JL, ROEP č.z. 264/13  
Titul nadobudnutia: Z-4205/13, 106-1/2009/ROEP právoplatné 24.9.2013, pvz č. 252/13

Účastník právneho vzťahu: Vlastník  
8 SR-Slovenský pozemkový fond, Budkova 36, 81715 Bratislava  
IČO: 4 / 2148

Titul nadobudnutia: PKV 528, B 19, č.d. 5183/1950, 2379/1960  
Titul nadobudnutia: Z-4205/13, 106-1/2009/ROEP právoplatné 24.9.2013, pvz č. 252/13

Účastník právneho vzťahu: Vlastník  
9 SR-Slovenský pozemkový fond, Budkova 36, 81715 Bratislava  
IČO: 1 / 8592

Titul nadobudnutia: PKV 658, B 37, č.d. 5174/1950 podľa zák 468/48 Zb.  
Titul nadobudnutia: Z-4205/13, 106-1/2009/ROEP právoplatné 24.9.2013, pvz č. 252/13

Účastník právneho vzťahu: Vlastník  
10 SR-Slovenský pozemkový fond, Budkova 36, 81715 Bratislava  
IČO: 28 / 2148

Titul nadobudnutia: PKV 493, B 13, č.d. 2377/1960  
Titul nadobudnutia: Z-4205/13, 106-1/2009/ROEP právoplatné 24.9.2013, pvz č. 252/13

Účastník právneho vzťahu: Vlastník  
11 SR-Slovenský pozemkový fond, Budkova 36, 81715 Bratislava  
IČO: 22 / 2148

Titul nadobudnutia: PKV 495, B 17, č.d. 2459/1960  
Titul nadobudnutia: Z-4205/13, 106-1/2009/ROEP právoplatné 24.9.2013, pvz č. 252/13

Účastník právneho vzťahu: Vlastník  
12 SR-Slovenský pozemkový fond, Budkova 36, 81715 Bratislava  
IČO: 49 / 32220

Titul nadobudnutia: PKV 120, B 22, č.d. 2328/1952  
Titul nadobudnutia: Z-4205/13, 106-1/2009/ROEP právoplatné 24.9.2013, pvz č. 252/13

Účastník právneho vzťahu: Vlastník  
13 Ščepánová Karolína r. Janská (m.Ondrej), Družstevná 257, 90066  
Vysoká pri Morave, SR  
Dátum narodenia: 26.08.1908  
6 / 2148

Titul nadobudnutia: PKV 546, B 17b, č.d. 8197/1932  
Titul nadobudnutia: Z-4205/13, 106-1/2009/ROEP právoplatné 24.9.2013, pvz č. 252/13

Účastník právneho vzťahu: Vlastník  
14 Gombkötšová Emília r. Patmanová, Hraničná 341/17, Bratislava, PSČ  
821 05, SR  
Dátum narodenia: 25.02.1948  
1 / 358

Titul nadobudnutia: Z-5383/14: Osvedčenie o dedičstve 1D/152/2014-42,  
Dnot 25/2014, právop. 30.10.2014. -67/15

Účastník právneho vzťahu: Vlastník  
15 Horecký Branislav, Robotnícka 444/10, 90066 Vysoká pri Morave  
Dátum narodenia: 07.08.1989  
1 / 537

Titul nadobudnutia: PKV 726, B 3, Z-2417/02, 10D 111/00, právop. 20.4.2002 - 136/03  
Titul nadobudnutia: Z-4205/13, 106-1/2009/ROEP právoplatné 24.9.2013, pvz č. 252/13

Účastník právneho vzťahu: Vlastník  
16 Pichová Anna r. Havlíková, Rybárska 82/14, 90066 Vysoká pri Morave,  
SR  
Dátum narodenia: 22.04.1938  
1 / 537

Titul nadobudnutia: PKV 1434, B 3b, Z-3002/98, D 2004/90 právop. 3.5.1991 - 50/02  
Titul nadobudnutia: Z-4205/13, 106-1/2009/ROEP právoplatné 24.9.2013, pvz č. 252/13

*Por. číslo Priezvisko, meno (názov), rodné priezvisko, dátum narodenia, rodné číslo (IČO) a Spoluovlastnícky podiel miesto trvalého pobytu (sídlo) vlastníka*

Účastník právneho vzťahu:	Vlastník	
17 Píchová Anna r. Havlíková, Rybárska 82/14, 90066 Vysoká pri Morave, SR		1 / 1074
Dátum narodenia :	22.04.1938	
Titul nadobudnutia	PKV 1434, B 2b,1f, Z-2357/97, V-2.2D 449/94 právop. 1.4.1997 - 50/01	
Titul nadobudnutia	Z-4205/13, 106-1/2009/ROEP právoplatné 24.9.2013, pvz č. 252/13	
Účastník právneho vzťahu:	Vlastník	
18 Čermáková Matilda r. Smolinská, Staničná 311/12, 90066 Vysoká pri Morave, SR		1 / 1074
Dátum narodenia :	17.08.1930	
Titul nadobudnutia	PKV 1434, B 2b,1f, Z-2357/97, V-2.2D 449/94 právop. 1.4.1997 - 50/01	
Titul nadobudnutia	Z-4205/13, 106-1/2009/ROEP právoplatné 24.9.2013, pvz č. 252/13	
Účastník právneho vzťahu:	Vlastník	
19 Suchánková Júlia r. Ščepánová, Mirka Nešpora 1176, 90841 Šaštín-Stráže, SR		1 / 1432
Dátum narodenia :	12.02.1940	
Titul nadobudnutia	PKV 546, B 17a, Z-13275/96 1D 1160/95 právop. 9.8.1996 vz.72/99	
Titul nadobudnutia	Z-4205/13, 106-1/2009/ROEP právoplatné 24.9.2013, pvz č. 252/13	
Účastník právneho vzťahu:	Vlastník	
20 Šimková Františka r. Ščepánová, Beňadická 2, 85106 Bratislava 5, SR		1 / 1432
Dátum narodenia :	01.03.1947	
Titul nadobudnutia	PKV 546, B 17a, Z-13275/96 1D 1160/95 právop. 9.8.1996 vz.72/99	
Titul nadobudnutia	Z-4205/13, 106-1/2009/ROEP právoplatné 24.9.2013, pvz č. 252/13	
Účastník právneho vzťahu:	Vlastník	
21 Chmela Pavol, Robotnícka 733/124, 90066 Vysoká pri Morave, SR		1 / 358
Dátum narodenia :	15.02.1961	
Titul nadobudnutia	PKV 728, B 6b,8b, Z-113/04, 10D 240/00, právop. 16.10.2003 - 133/05	
Titul nadobudnutia	Z-4205/13, 106-1/2009/ROEP právoplatné 24.9.2013, pvz č. 252/13	
Účastník právneho vzťahu:	Vlastník	
22 Grubárová Helena Ing. , Sibírska 58, 83102 Bratislava 3		12 / 2148
Dátum narodenia :	29.03.1950	
Titul nadobudnutia	PKV 508, B 11, č.d.3191/1980	
Titul nadobudnutia	Z-4205/13, 106-1/2009/ROEP právoplatné 24.9.2013, pvz č. 252/13	
Účastník právneho vzťahu:	Vlastník	
23 Kovár Ferdinand, 326, 90066 Vysoká pri Morave		1 / 1432
Dátum narodenia :	19.02.1933	
Titul nadobudnutia	PKV 541 B:3b, D 321/72 právop. 15.5.1972 - 32/72	
Titul nadobudnutia	Z-4205/13, 106-1/2009/ROEP právoplatné 24.9.2013, pvz č. 252/13	
Účastník právneho vzťahu:	Vlastník	
24 Šimunič Jozef, Kopanice 17, 82104 Bratislava 2		25 / 3222
Dátum narodenia :	31.01.1935	
Titul nadobudnutia	PKV 20 B3,8, D 869/72 právop. 13.3.1973 - 16/73	
Titul nadobudnutia	Z-4205/13, 106-1/2009/ROEP právoplatné 24.9.2013, pvz č. 252/13	
Účastník právneho vzťahu:	Vlastník	
25 Polák Ján-František, 620, 95176 Tesárske Mlyňany		5 / 17184
Dátum narodenia :	01.04.1926	
Titul nadobudnutia	PKV 674, B 11, D 1750/81 právop.21.10.1982 - 10/83	
Titul nadobudnutia	Z-4205/13, 106-1/2009/ROEP právoplatné 24.9.2013, pvz č. 252/13	
Účastník právneho vzťahu:	Vlastník	
26 Polák Štefan, Kokorínska 152, 18000 Praha 8		5 / 17184
Dátum narodenia :	02.08.1933	
Titul nadobudnutia	PKV 674, B 11, D 1750/81 právop.21.10.1982 - 10/83	
Titul nadobudnutia	Z-4205/13, 106-1/2009/ROEP právoplatné 24.9.2013, pvz č. 252/13	
Účastník právneho vzťahu:	Vlastník	
27 Polák Ján, Domkárska 7, 90051 Zohor		5 / 17184

**Por. číslo** **Priezvisko, meno (názov), rodné priezvisko, dátum narodenia, rodné číslo (IČO) a** **Spoluovlastnícky podiel**  
**miesto trvalého pobytu (sídlo) vlastníka**

<b>Dátum narodenia :</b>	27.09.1938	
<b>Titul nadobudnutia</b>	PKV 674, B 11, D 1750/81 právop. 21.10.1982 - 10/83	
<b>Titul nadobudnutia</b>	Z-4205/13, 106-1/2009/ROEP právoplatné 24.9.2013, pvz č. 252/13	
<b>Účastník právneho vzťahu:</b>	Vlastník	
28 Jánošová Anna r. Krčmárová, Dimitrovova 3, 81101 Bratislava 1		5 / 34368
<b>Dátum narodenia :</b>	04.05.1950	
<b>Titul nadobudnutia</b>	PKV 674, B 11, D 1750/81 právop. 21.10.1982 - 10/83	
<b>Titul nadobudnutia</b>	Z-4205/13, 106-1/2009/ROEP právoplatné 24.9.2013, pvz č. 252/13	
<b>Účastník právneho vzťahu:</b>	Vlastník	
29 Mikulášková Jarmila r. Krčmárová, 507, 90066 Vysoká pri Morave		5 / 34368
<b>Dátum narodenia :</b>	09.02.1955	
<b>Titul nadobudnutia</b>	PKV 674, B 11, D 1750/81 právop. 21.10.1982 - 10/83	
<b>Titul nadobudnutia</b>	Z-4205/13, 106-1/2009/ROEP právoplatné 24.9.2013, pvz č. 252/13	
<b>Účastník právneho vzťahu:</b>	Vlastník	
30 Markovič Jozef r. Markovič, Ing., Mlynarovičova 1591/12, Bratislava, PSČ 851 03, SR		1 / 179
<b>Dátum narodenia :</b>	07.09.1944	
<b>Titul nadobudnutia</b>	PKV 1040, B 2, Z- 52/97, 2D 317/95 právop. 7.8.1995 - 72/97	
<b>Titul nadobudnutia</b>	Z-4205/13, 106-1/2009/ROEP právoplatné 24.9.2013, pvz č. 252/13	
<b>Titul nadobudnutia</b>	R-50/16 - Oprava adresy - 90/16	
<b>Účastník právneho vzťahu:</b>	Vlastník	
31 Markovič Jozef r. Markovič, Ing., Mlynarovičova 1591/12, Bratislava, PSČ 851 03, SR		1 / 179
<b>Dátum narodenia :</b>	07.09.1944	
<b>Titul nadobudnutia</b>	PKV 1040 B 1, D 1778/82 právop. 27.7.1983 - 72/97	
<b>Titul nadobudnutia</b>	Z-4205/13, 106-1/2009/ROEP právoplatné 24.9.2013, pvz č. 252/13	
<b>Titul nadobudnutia</b>	R-50/16 - Oprava adresy - 90/16	
<b>Účastník právneho vzťahu:</b>	Vlastník	
32 Cabada Konrád, 468, 90066 Vysoká pri Morave		5 / 2864
<b>Dátum narodenia :</b>	28.08.1946	
<b>Titul nadobudnutia</b>	PKV 448, B 15a, D 1992/88 právop. 4.4.1989 - 15/90	
<b>Titul nadobudnutia</b>	Z-4205/13, 106-1/2009/ROEP právoplatné 24.9.2013, pvz č. 252/13	
<b>Účastník právneho vzťahu:</b>	Vlastník	
33 Nováková Alžbeta r. Sadková, 112, 90066 Vysoká pri Morave		11 / 2148
<b>Dátum narodenia :</b>	11.10.1948	
<b>Titul nadobudnutia</b>	PKV 125, B 10, D 1039/90 právop. 8.9.1990 - 47/80	
<b>Titul nadobudnutia</b>	Z-4205/13, 106-1/2009/ROEP právoplatné 24.9.2013, pvz č. 252/13	
<b>Účastník právneho vzťahu:</b>	Vlastník	
34 Ščepánová Magdaléna r. Szantmáriová, Hlavná 95, 90066 Vysoká pri Morave		15 / 5728
<b>Dátum narodenia :</b>	24.10.1941	
<b>Titul nadobudnutia</b>	PKV 15, B 20, D 713/89 právop. 9.11.1989 - 57/90	
<b>Titul nadobudnutia</b>	Z-4205/13, 106-1/2009/ROEP právoplatné 24.9.2013, pvz č. 252/13	
<b>Účastník právneho vzťahu:</b>	Vlastník	
35 Ščepánová Magdaléna r. Szantmáriová, Hlavná 95, 90066 Vysoká pri Morave		3 / 1432
<b>Dátum narodenia :</b>	24.10.1941	
<b>Titul nadobudnutia</b>	PKV 467, B 16, D 713/89 právop. 9.11.1989 - 57/90	
<b>Titul nadobudnutia</b>	Z-4205/13, 106-1/2009/ROEP právoplatné 24.9.2013, pvz č. 252/13	
<b>Účastník právneho vzťahu:</b>	Vlastník	
36 Ščepán Albert Ing.arch. , Hlavná 1, 83101 Bratislava 37		55 / 45824
<b>Dátum narodenia :</b>	29.07.1933	
<b>Titul nadobudnutia</b>	PKV 439, B 26b, D 408/90 právop. 20.5.1990 - 5/93	
<b>Titul nadobudnutia</b>	Z-4205/13, 106-1/2009/ROEP právoplatné 24.9.2013, pvz č. 252/13	

**Por. číslo** **Priezvisko, meno (názov), rodné priezvisko, dátum narodenia, rodné číslo (IČO) a** **Spoluovlastnícky podiel**  
**miesto trvalého pobytu (sídlo) vlastníka**

Účastník právneho vzťahu:	Vlastník	
37	Dinušová Emília r. Maderová, Riazanská 32, 83103 Bratislava 3	10 / 2148
Dátum narodenia :	09.10.1926	
Titul nadobudnutia	PKV 339, B 5, D 492/92 právop. 12.11.1992 - 71/93	
Titul nadobudnutia	Z-4205/13, 106-1/2009/ROEP právoplatné 24.9.2013, pvz č. 252/13	
Účastník právneho vzťahu:	Vlastník	
38	Ochabová Bernardína r. Režná, 387, 90065 Záhorská Ves	8 / 2148
Dátum narodenia :	26.05.1936	
Titul nadobudnutia	PKV 528, B 9, D 6105/92 právop. 11.12.1992 - 82/93	
Titul nadobudnutia	Z-4205/13, 106-1/2009/ROEP právoplatné 24.9.2013, pvz č. 252/13	
Účastník právneho vzťahu:	Vlastník	
39	Ftáčnik Milan Ing. , Palkovičova 10, 82108 Bratislava 2	1 / 3222
Dátum narodenia :	01.08.1930	
Titul nadobudnutia	PKV 86, B 14, Z-1348/93 , N 78/93 vz.100/93	
Titul nadobudnutia	Z-4205/13, 106-1/2009/ROEP právoplatné 24.9.2013, pvz č. 252/13	
Účastník právneho vzťahu:	Vlastník	
40	Ftáčnik Milan Ing. , Palkovičova 10, 82108 Bratislava 2	11 / 3222
Dátum narodenia :	01.08.1930	
Titul nadobudnutia	PKV 320, B 6,9, Z-1348/93 , N 78/93 vz.100/93	
Titul nadobudnutia	Z-4205/13, 106-1/2009/ROEP právoplatné 24.9.2013, pvz č. 252/13	
Účastník právneho vzťahu:	Vlastník	
41	Ftáčnik Milan Ing. , Palkovičova 10, 82108 Bratislava 2	11 / 6444
Dátum narodenia :	01.08.1930	
Titul nadobudnutia	PKV 499, B 6, Z-1348/93 , N 78/93 vz.100/93	
Titul nadobudnutia	Z-4205/13, 106-1/2009/ROEP právoplatné 24.9.2013, pvz č. 252/13	
Účastník právneho vzťahu:	Vlastník	
42	Ftáčnik Milan Ing. , Palkovičova 10, 82108 Bratislava 2	4 / 1611
Dátum narodenia :	01.08.1930	
Titul nadobudnutia	PKV 1027, B 4,8 , Z-1348/93 , N 78/93 vz.100/93	
Titul nadobudnutia	Z-4205/13, 106-1/2009/ROEP právoplatné 24.9.2013, pvz č. 252/13	
Účastník právneho vzťahu:	Vlastník	
43	Slobodová Viera r. Markovičová, Rozvodná 13, 83101 Bratislava 37	8 / 2148
Dátum narodenia :	10.07.1955	
Titul nadobudnutia	PKV 1812, B 1, D 119/59, N 228/93 - 12/94	
Titul nadobudnutia	Z-4205/13, 106-1/2009/ROEP právoplatné 24.9.2013, pvz č. 252/13	
Účastník právneho vzťahu:	Vlastník	
44	Markovič Peter MUDr. , M.Rázusa 5, 91101 Trenčín	8 / 2148
Dátum narodenia :	05.01.1950	
Titul nadobudnutia	PKV 1812, B 1, D 119/59, N 228/93 - 12/94	
Titul nadobudnutia	Z-4205/13, 106-1/2009/ROEP právoplatné 24.9.2013, pvz č. 252/13	
Účastník právneho vzťahu:	Vlastník	
45	Markovič Marian r. Markovič, Čapkova 4290/10, Bratislava, PSČ 811 04, SR	8 / 2148
Dátum narodenia :	13.03.1948	
Titul nadobudnutia	PKV 1812, B 1, D 119/59, N 228/93 - 12/94	
Titul nadobudnutia	Z-4205/13, 106-1/2009/ROEP právoplatné 24.9.2013, pvz č. 252/13	
Titul nadobudnutia	R-819/16 - Zmena adresy - 663/16	
Účastník právneho vzťahu:	Vlastník	
46	Mardiak Róbert MUDr. , Mariánska 7, 81101 Bratislava 1	2 / 1611
Dátum narodenia :	06.08.1942	
Titul nadobudnutia	PKV 1082, B 5, Z-1494/93 Rozh.602/92 právop. 26.3.1993 - 14/94	
Titul nadobudnutia	Z-4205/13, 106-1/2009/ROEP právoplatné 24.9.2013, pvz č. 252/13	
Účastník právneho vzťahu:	Vlastník	
47	Mardiak Róbert MUDr. , Mariánska 7, 81101 Bratislava 1	1 / 2148

**Por. číslo** **Priezvisko, meno (názov), rodné priezvisko, dátum narodenia, rodné číslo (IČO) a miesto trvalého pobytu (sídlo) vlastníka**

<b>Dátum narodenia :</b>	06.08.1942	
<b>Titul nadobudnutia</b>	PKV 84, B 13b,8b Z-2434/96 ,D 471/92 právop. 28.5.1992 - 40/97	
<b>Titul nadobudnutia</b>	Z-4205/13, 106-1/2009/ROEP právoplatné 24.9.2013, pvz č. 252/13	
<b>Účastník právneho vzťahu:</b>	Vlastník	
<b>48 Priečinská Anna r. Mardíaková, Lackova 5, 84104 Bratislava 4</b>		1 / 2148
<b>Dátum narodenia :</b>	20.07.1946	
<b>Titul nadobudnutia</b>	PKV 84, B 13b,8b Z-2434/96 ,D 471/92 právop. 28.5.1992 - 40/97	
<b>Titul nadobudnutia</b>	Z-4205/13, 106-1/2009/ROEP právoplatné 24.9.2013, pvz č. 252/13	
<b>Účastník právneho vzťahu:</b>	Vlastník	
<b>49 Priečinská Anna r. Mardíaková, Lackova 5, 84104 Bratislava 4</b>		2 / 1611
<b>Dátum narodenia :</b>	20.07.1946	
<b>Titul nadobudnutia</b>	PKV 1082, B 5, Z-1494/93 Rozh.602/92 právop. 28.3.1993 - 14/94	
<b>Titul nadobudnutia</b>	Z-4205/13, 106-1/2009/ROEP právoplatné 24.9.2013, pvz č. 252/13	
<b>Účastník právneho vzťahu:</b>	Vlastník	
<b>50 Mardíaková Mária r. Beľušová, Mariánska 7, 81108 Bratislava 1</b>		2 / 1611
<b>Dátum narodenia :</b>	24.08.1921	
<b>Titul nadobudnutia</b>	PKV 1082, B 5, Z-1494/93 Rozh.602/92 právop. 28.3.1993 - 14/94	
<b>Titul nadobudnutia</b>	Z-4205/13, 106-1/2009/ROEP právoplatné 24.9.2013, pvz č. 252/13	
<b>Účastník právneho vzťahu:</b>	Vlastník	
<b>51 Ščepán Vladimír, Krížna 1, 81107 Bratislava 1</b>		5 / 5728
<b>Dátum narodenia :</b>	13.06.1961	
<b>Titul nadobudnutia</b>	PKV 15, B 20,Z- 324/94, 12C 117/93 právop. 8.11.1993 - 48/94	
<b>Titul nadobudnutia</b>	Z-4205/13, 106-1/2009/ROEP právoplatné 24.9.2013, pvz č. 252/13	
<b>Účastník právneho vzťahu:</b>	Vlastník	
<b>52 Ščepán Vladimír, Krížna 1, 81107 Bratislava 1</b>		1 / 1432
<b>Dátum narodenia :</b>	13.06.1961	
<b>Titul nadobudnutia</b>	PKV 467, B 16, ,Z- 324/94, 12C 117/93 právop. 8.11.1993 - 48/94	
<b>Titul nadobudnutia</b>	Z-4205/13, 106-1/2009/ROEP právoplatné 24.9.2013, pvz č. 252/13	
<b>Účastník právneho vzťahu:</b>	Vlastník	
<b>53 Kvačtinová Jozefína r. Macejkovičová, Hlavná 87, 90066 Vysoká pri Morave</b>		1 / 537
<b>Dátum narodenia :</b>	14.04.1932	
<b>Titul nadobudnutia</b>	PKV 536, B 4a, Z- 517/95, 1D 934/94 právop. 16.1.1995 - 57/95	
<b>Titul nadobudnutia</b>	Z-4205/13, 106-1/2009/ROEP právoplatné 24.9.2013, pvz č. 252/13	
<b>Účastník právneho vzťahu:</b>	Vlastník	
<b>54 Trubač Pavol r. Trubač, Fraňa Kráľa 261/53, Senec, PSČ 903 01, SR</b>		1 / 358
<b>Dátum narodenia :</b>	23.10.1938	
<b>Titul nadobudnutia</b>	Z-2834/15: Osvetlenie o dedičstve 48D/120/2015, Dnot 22/2015, právop. 29.05.2015. -770/15	
<b>Účastník právneho vzťahu:</b>	Vlastník	
<b>55 Hrapková Oľga r. Knoteková, Hanzlíčkova 1, 81101 Bratislava 1</b>		11 / 9666
<b>Dátum narodenia :</b>	25.08.1930	
<b>Titul nadobudnutia</b>	PKV 551, B 10, Z-336/95, N 82/93 - 134/95	
<b>Titul nadobudnutia</b>	Z-4205/13, 106-1/2009/ROEP právoplatné 24.9.2013, pvz č. 252/13	
<b>Účastník právneho vzťahu:</b>	Vlastník	
<b>56 Kuchariková Anna Ing. r. Knoteková, Martínčekova 14, 82109 Bratislava 2</b>		11 / 9666
<b>Dátum narodenia :</b>	13.06.1932	
<b>Titul nadobudnutia</b>	PKV 551, B 10, Z-336/95, N 82/93 - 134/95	
<b>Titul nadobudnutia</b>	Z-4205/13, 106-1/2009/ROEP právoplatné 24.9.2013, pvz č. 252/13	
<b>Účastník právneho vzťahu:</b>	Vlastník	
<b>57 Sulanová Irena r. Knoteková, Jakubíková 4, 83101 Bratislava 37</b>		11 / 9666
<b>Dátum narodenia :</b>	01.01.1929	
<b>Titul nadobudnutia</b>	PKV 551, B 10, Z-336/95, N 82/93 - 134/95	
<b>Titul nadobudnutia</b>	Z-4205/13, 106-1/2009/ROEP právoplatné 24.9.2013, pvz č. 252/13	



**Por. číslo** **Priezvisko, meno (názov), rodné priezvisko, dátum narodenia, rodné číslo (IČO) a Spoluvlastnícky podiel**  
**miesto trvalého pobytu (sídlo) vlastníka**

Účastník právneho vzťahu:	Vlastník	
58 Drobny František, 146, 92209 Borovce		11 / 16110
Dátum narodenia :	01.10.1930	
Titul nadobudnutia	PKV 551, B 10, Z-336/95, N 82/93 - 134/95.	
Titul nadobudnutia	Z-4205/13, 106-1/2009/ROEP právoplatné 24.9.2013, pvz č. 252/13	
Účastník právneho vzťahu:	Vlastník	
59 Drobna Oľga r. Chvalová, Bodrocká 5046/2, Bratislava, PSČ 821 07, SR		11 / 16110
Dátum narodenia :	21.08.1933	
Titul nadobudnutia	Z-4943/13 - Osvedčenie o dedičstve 38D/430/2013-22, Dnot 67/2013, právopl. 17.10.2013 - 19/14	
Účastník právneho vzťahu:	Vlastník	
60 Fančovičová Mária r. Drobna, Osloboditeľov 202, 81101 Bratislava 1		11 / 16110
Dátum narodenia :	14.06.1940	
Titul nadobudnutia	PKV 551, B 10, Z-336/95, N 82/93 - 134/95.	
Titul nadobudnutia	Z-4205/13, 106-1/2009/ROEP právoplatné 24.9.2013, pvz č. 252/13	
Účastník právneho vzťahu:	Vlastník	
61 Macejková Hedviga r. Drobna, 746/57, 92101 Pleštiny		11 / 16110
Dátum narodenia :	10.04.1943	
Titul nadobudnutia	PKV 551, B 10, Z-336/95, N 82/93 - 134/95.	
Titul nadobudnutia	Z-4205/13, 106-1/2009/ROEP právoplatné 24.9.2013, pvz č. 252/13	
Účastník právneho vzťahu:	Vlastník	
62 Šandrejová Mária r. Poláková, Námestie 1.mája 1, 08001 Prešov		11 / 6444
Dátum narodenia :	13.09.1981	
Titul nadobudnutia	PKV 551, B 10, Z-336/95, N 82/93 - 134/95.	
Titul nadobudnutia	Z-4205/13, 106-1/2009/ROEP právoplatné 24.9.2013, pvz č. 252/13	
Účastník právneho vzťahu:	Vlastník	
63 Polák Martin, A.Svianteke 13, 08501 Bardejov 1		11 / 6444
Dátum narodenia :	04.10.1953	
Titul nadobudnutia	PKV 551, B 10, Z-336/95, N 82/93 - 134/95.	
Titul nadobudnutia	Z-4205/13, 106-1/2009/ROEP právoplatné 24.9.2013, pvz č. 252/13	
Účastník právneho vzťahu:	Vlastník	
64 Hroboňová Mária, Karloveská 31, 84104 Bratislava 4		10 / 2148
Dátum narodenia :	25.02.1941	
Titul nadobudnutia	Z-1683/94, 2D 1/94 právopl. 30.11.1994 - 15/96, oprava právopl. 13.5.1996 - 66/96	
Titul nadobudnutia	Z-4205/13, 106-1/2009/ROEP právoplatné 24.9.2013, pvz č. 252/13	
Účastník právneho vzťahu:	Vlastník	
65 Kudličková Jozefa, Čulenova 1202, 90101 Malacky		10 / 2148
Dátum narodenia :	07.05.1932	
Titul nadobudnutia	Z-1683/94, 2D 1/94 právopl. 30.11.1994 - 15/96, oprava právopl. 13.5.1996 - 66/96	
Titul nadobudnutia	Z-4205/13, 106-1/2009/ROEP právoplatné 24.9.2013, pvz č. 252/13	
Účastník právneho vzťahu:	Vlastník	
66 Chudíková Eleonóra r. Grillová, Slatinská 24, 82107 Bratislava 214		1 / 358
Dátum narodenia :	21.01.1941	
Titul nadobudnutia	PKV 1771, B 1a, Z- 3022/95 D 1032/93 právopl. 9.10.1995 - 73/96	
Titul nadobudnutia	Z-4205/13, 106-1/2009/ROEP právoplatné 24.9.2013, pvz č. 252/13	
Účastník právneho vzťahu:	Vlastník	
67 Chudíková Eleonóra r. Grillová, Slatinská 24, 82107 Bratislava 214		1 / 358
Dátum narodenia :	21.01.1941	
Titul nadobudnutia	PKV 1771 B 1b, Z- 2020/98, 10D 21/98, právopl. 29.6.1998 - 53/02	
Titul nadobudnutia	Z-4205/13, 106-1/2009/ROEP právoplatné 24.9.2013, pvz č. 252/13	
Účastník právneho vzťahu:	Vlastník	
68 Kríštofiaková Mária r. Ščepánová, Družstevná 257/7, Vysoká pri Morave, PSČ 800 68, SR		1 / 1432
Dátum narodenia :	17.01.1936	

**Por. číslo** **Priezvisko, meno (názov), rodné priezvisko, dátum narodenia, rodné číslo (IČO) a Spoluvlastnícky podiel**  
**miesto trvalého pobytu (sídlo) vlastníka**

<b>Dátum narodenia :</b>	17.01.1936	
<b>Titul nadobudnutia</b>	PKV 546, B 17a, Z-13275/96 1D 1160/95 právopl. 9.8.1996 vz.72/99	
<b>Titul nadobudnutia</b>	Z-4205/13, 106-1/2009/ROEP právoplatné 24.9.2013, pvz č. 252/13	
<b>Titul nadobudnutia</b>	R-823/14 - Oprava priezviska - 605/14	
<b>Účastník právneho vzťahu:</b>	Vlastník	
	69 Krištofiaková Mária r. Ščepánová, Družstevná 257/7, Vysoká pri Morave, PSČ 900 66, SR	7 / 4296
<b>Dátum narodenia :</b>	17.01.1936	
<b>Titul nadobudnutia</b>	PKV 60, B 14a, Z- 508/97, V-2-18D 235/96 právopl.4.2.1997 - 80/97	
<b>Titul nadobudnutia</b>	Z-4205/13, 106-1/2009/ROEP právoplatné 24.9.2013, pvz č. 252/13	
<b>Titul nadobudnutia</b>	R-823/14 - Oprava priezviska - 605/14	
<b>Účastník právneho vzťahu:</b>	Vlastník	
	70 Mošovský Rudolf, Nová ulica 584, 90066 Vysoká pri Morave	13 / 16110
<b>Dátum narodenia :</b>	29.09.1931	
<b>Titul nadobudnutia</b>	PKV 120 B 3,4,7,8, Z-2205/98, 1D 724/95, právopl. 19.12.1996 - 173/98	
<b>Titul nadobudnutia</b>	Z-4205/13, 106-1/2009/ROEP právoplatné 24.9.2013, pvz č. 252/13	
<b>Účastník právneho vzťahu:</b>	Vlastník	
	71 Dinušová Mária r. Mošovská, Hlavná 43, 90066 Vysoká pri Morave	13 / 16110
<b>Dátum narodenia :</b>	15.08.1936	
<b>Titul nadobudnutia</b>	PKV 120 B 3,4,7,8, Z-2205/98, 1D 724/95, právopl. 19.12.1996 - 173/98	
<b>Titul nadobudnutia</b>	Z-4205/13, 106-1/2009/ROEP právoplatné 24.9.2013, pvz č. 252/13	
<b>Účastník právneho vzťahu:</b>	Vlastník	
	72 Michalíčková Jana, Komenského 54, 90031 Stupava	1 / 1611
<b>Dátum narodenia :</b>	10.04.1965	
<b>Titul nadobudnutia</b>	PKV 388, B 7, Z-2434/98 D 325/91 právopl. 4.4.1991 - 181/98	
<b>Titul nadobudnutia</b>	Z-4205/13, 106-1/2009/ROEP právoplatné 24.9.2013, pvz č. 252/13	
<b>Účastník právneho vzťahu:</b>	Vlastník	
	73 Beleš Štefan, Ružova 8, 90031 Stupava	1 / 1611
<b>Dátum narodenia :</b>	25.02.1938	
<b>Titul nadobudnutia</b>	PKV 388, B 7, Z-2434/98 D 325/91 právopl. 4.4.1991 - 181/98	
<b>Titul nadobudnutia</b>	Z-4205/13, 106-1/2009/ROEP právoplatné 24.9.2013, pvz č. 252/13	
<b>Účastník právneho vzťahu:</b>	Vlastník	
	74 Mířkovičová Anna, Štúrova 38, 90033 Marianka	1 / 1611
<b>Dátum narodenia :</b>	05.07.1939	
<b>Titul nadobudnutia</b>	PKV 388, B 7, Z-2434/98 D 325/91 právopl. 4.4.1991 - 181/98	
<b>Titul nadobudnutia</b>	Z-4205/13, 106-1/2009/ROEP právoplatné 24.9.2013, pvz č. 252/13	
<b>Účastník právneho vzťahu:</b>	Vlastník	
	75 Beleš Arnold, Komenského 53, 90031 Stupava	1 / 1611
<b>Dátum narodenia :</b>	05.03.1941	
<b>Titul nadobudnutia</b>	PKV 388, B 7, Z-2434/98 D 325/91 právopl. 4.4.1991 - 181/98	
<b>Titul nadobudnutia</b>	Z-4205/13, 106-1/2009/ROEP právoplatné 24.9.2013, pvz č. 252/13	
<b>Účastník právneho vzťahu:</b>	Vlastník	
	76 Poláková Ľudmila r. Ščepánová, Robotnícka 473, 90066 Vysoká pri Morave	1 / 1432
<b>Dátum narodenia :</b>	06.09.1941	
<b>Titul nadobudnutia</b>	PKV 546, B 17a, Z-13275/96 1D 1160/95 právopl. 9.8.1996 vz.72/99	
<b>Titul nadobudnutia</b>	Z-4205/13, 106-1/2009/ROEP právoplatné 24.9.2013, pvz č. 252/13	
<b>Účastník právneho vzťahu:</b>	Vlastník	
	77 Mielovičová Marta r. Brennerová, 305, 90062 Kostolište	1 / 2864
<b>Dátum narodenia :</b>	28.03.1939	
<b>Titul nadobudnutia</b>	PKV 84 B:13a, N 15/93 - 191/00	
<b>Titul nadobudnutia</b>	Z-4205/13, 106-1/2009/ROEP právoplatné 24.9.2013, pvz č. 252/13	
<b>Účastník právneho vzťahu:</b>	Vlastník	
	78 Mielovičová Marta r. Brennerová, 305, 90062 Kostolište	1 / 22912
<b>Dátum narodenia :</b>	28.03.1939	

**Por. číslo Príezvisko, meno (název), rodné priezvisko, dátum narodenia, rodné číslo (IČO) a Spoluovlastnícky podiel miesto trvalého pobytu (sídlo) vlastníka**

<b>Dátum narodenia :</b>	28.03.1939	
<b>Titul nadobudnutia</b>	PKV 672 B:27a, N 15/93 - 191/00	
<b>Titul nadobudnutia</b>	Z-4205/13, 106-1/2009/ROEP právoplatné 24.9.2013, pvz č. 252/13	
<b>Účastník právneho vzťahu:</b>	Vlastník	
<b>79 Mislovičová Marta r. Brennerová, 305, 90082 Kostolište</b>		5 / 6444
<b>Dátum narodenia :</b>	28.03.1939	
<b>Titul nadobudnutia</b>	PKV 1035, B 1,2, Z- 2537/00, D 7220/93 právopl. 26.7.1994 - 206/00	
<b>Titul nadobudnutia</b>	Z-4205/13, 106-1/2009/ROEP právoplatné 24.9.2013, pvz č. 252/13	
<b>Účastník právneho vzťahu:</b>	Vlastník	
<b>80 Petriková Eva r. Brennerová, Dukelských hrdinov 873, 90101 Malacky</b>		5 / 6444
<b>Dátum narodenia :</b>	04.12.1948	
<b>Titul nadobudnutia</b>	PKV 1035, B 1,2, Z- 2537/00, D 7220/93 právopl. 26.7.1994 - 206/00	
<b>Titul nadobudnutia</b>	Z-4205/13, 106-1/2009/ROEP právoplatné 24.9.2013, pvz č. 252/13	
<b>Účastník právneho vzťahu:</b>	Vlastník	
<b>81 Petriková Eva r. Brennerová, Dukelských hrdinov 873, 90101 Malacky</b>		1 / 22912
<b>Dátum narodenia :</b>	04.12.1948	
<b>Titul nadobudnutia</b>	PKV 672 B:27a, N 15/93 - 191/00	
<b>Titul nadobudnutia</b>	Z-4205/13, 106-1/2009/ROEP právoplatné 24.9.2013, pvz č. 252/13	
<b>Účastník právneho vzťahu:</b>	Vlastník	
<b>82 Petriková Eva r. Brennerová, Dukelských hrdinov 873, 90101 Malacky</b>		1 / 2864
<b>Dátum narodenia :</b>	04.12.1948	
<b>Titul nadobudnutia</b>	PKV 84 B:13a, N 15/93 - 191/00	
<b>Titul nadobudnutia</b>	Z-4205/13, 106-1/2009/ROEP právoplatné 24.9.2013, pvz č. 252/13	
<b>Účastník právneho vzťahu:</b>	Vlastník	
<b>83 Mózová Sylvia r. Brennerová, Ružová 1003, 90031 Stupava</b>		1 / 2864
<b>Dátum narodenia :</b>	03.02.1942	
<b>Titul nadobudnutia</b>	PKV 84 B:13a, N 15/93 - 191/00	
<b>Titul nadobudnutia</b>	Z-4205/13, 106-1/2009/ROEP právoplatné 24.9.2013, pvz č. 252/13	
<b>Účastník právneho vzťahu:</b>	Vlastník	
<b>84 Mózová Sylvia r. Brennerová, Ružová 1003, 90031 Stupava</b>		1 / 22912
<b>Dátum narodenia :</b>	03.02.1942	
<b>Titul nadobudnutia</b>	PKV 672 B:27a, N 15/93 - 191/00	
<b>Titul nadobudnutia</b>	Z-4205/13, 106-1/2009/ROEP právoplatné 24.9.2013, pvz č. 252/13	
<b>Účastník právneho vzťahu:</b>	Vlastník	
<b>85 Mózová Sylvia r. Brennerová, Ružová 1003, 90031 Stupava</b>		5 / 6444
<b>Dátum narodenia :</b>	03.02.1942	
<b>Titul nadobudnutia</b>	PKV 1035, B 1,2, Z- 2537/00, D 7220/93 právopl. 26.7.1994 - 206/00	
<b>Titul nadobudnutia</b>	Z-4205/13, 106-1/2009/ROEP právoplatné 24.9.2013, pvz č. 252/13	
<b>Účastník právneho vzťahu:</b>	Vlastník	
<b>86 Belešová Anna r. Brennerová, Rímska 10, 90031 Stupava</b>		5 / 6444
<b>Dátum narodenia :</b>	18.12.1951	
<b>Titul nadobudnutia</b>	PKV 1035, B 1,2, Z- 2537/00, D 7220/93 právopl. 26.7.1994 - 206/00	
<b>Titul nadobudnutia</b>	Z-4205/13, 106-1/2009/ROEP právoplatné 24.9.2013, pvz č. 252/13	
<b>Účastník právneho vzťahu:</b>	Vlastník	
<b>87 Belešová Anna r. Brennerová, Rímska 10, 90031 Stupava</b>		1 / 22912
<b>Dátum narodenia :</b>	18.12.1951	
<b>Titul nadobudnutia</b>	PKV 672 B:27a, N 15/93 - 191/00	
<b>Titul nadobudnutia</b>	Z-4205/13, 106-1/2009/ROEP právoplatné 24.9.2013, pvz č. 252/13	
<b>Účastník právneho vzťahu:</b>	Vlastník	
<b>88 Belešová Anna r. Brennerová, Rímska 10, 90031 Stupava</b>		1 / 2864
<b>Dátum narodenia :</b>	18.12.1951	
<b>Titul nadobudnutia</b>	PKV 84 B:13a, N 15/93 - 191/00	
<b>Titul nadobudnutia</b>	Z-4205/13, 106-1/2009/ROEP právoplatné 24.9.2013, pvz č. 252/13	

**Por. číslo** **Priezvisko, meno (názov), rodné priezvisko, dátum narodenia, rodné číslo (IČO) a** **Spoluovlastnícky podiel**  
**miesto trvalého pobytu (sídlo) vlastníka**

Účastník právneho vzťahu:	Vlastník	
89 Mardiak Augustín, Thurzova 10, 03601 Martin		1 / 1432
Dátum narodenia :	01.05.1912	
Titul nadobudnutia	PKV 84 B:13a, N 15/93 - 191/00	
Titul nadobudnutia	Z-4205/13, 106-1/2009/ROEP právoplatné 24.9.2013, pvz č. 252/13	
Účastník právneho vzťahu:	Vlastník	
90 Mardiak Augustín, Thurzova 10, 03601 Martin		1 / 11456
Dátum narodenia :	01.05.1912	
Titul nadobudnutia	PKV 672 B:27a, N 15/93 - 191/00	
Titul nadobudnutia	Z-4205/13, 106-1/2009/ROEP právoplatné 24.9.2013, pvz č. 252/13	
Účastník právneho vzťahu:	Vlastník	
91 Mardiak Augustín, Thurzova 10, 03601 Martin		5 / 1611
Dátum narodenia :	01.05.1912	
Titul nadobudnutia	PKV 1035, B 1,2, Z- 2537/00, D 7220/93 právopl. 26.7.1994 - 206/00	
Titul nadobudnutia	Z-4205/13, 106-1/2009/ROEP právoplatné 24.9.2013, pvz č. 252/13	
Účastník právneho vzťahu:	Vlastník	
92 Kadnár Štefan r. Kadnár, Gercanova 1160/33, Bratislava, PSČ 851 01, SR		55 / 17184
Dátum narodenia :	11.02.1951	
Titul nadobudnutia	Z-4741/15: Osvedčenie o dedičstve 12D/153/2015-19, Dnot 219/2015, právopl. 16.07.2015. -1086/15	
Účastník právneho vzťahu:	Vlastník	
93 Valovič Milan, Bratislavská 98/10, 90051 Zohor		1 / 358
Dátum narodenia :	06.01.1952	
Titul nadobudnutia	PKV 327, B 3,4 Z- 573/99, 10D 703/97 právopl. 5.2.1999, - 164/02,	
Titul nadobudnutia	Z-4205/13, 106-1/2009/ROEP právoplatné 24.9.2013, pvz č. 252/13	
Účastník právneho vzťahu:	Vlastník	
94 Kučerová Albína, Robotnícka 1374/1, 90031 Stupava		1 / 358
Dátum narodenia :	06.07.1958	
Titul nadobudnutia	PKV 327, B 3,4 Z- 573/99, 10D 703/97 právopl. 5.2.1999, - 164/02,	
Titul nadobudnutia	Z-4205/13, 106-1/2009/ROEP právoplatné 24.9.2013, pvz č. 252/13	
Účastník právneho vzťahu:	Vlastník	
95 Rybárová Anna r. Nováková, Športová 8, 90066 Vysoká pri Morave		11 / 2148
Dátum narodenia :	05.11.1948	
Titul nadobudnutia	PKV 125, B 11b,7, Z-1713/98, 10D 197/97, právopl. 14.5.1998 - 196/02	
Titul nadobudnutia	Z-4205/13, 106-1/2009/ROEP právoplatné 24.9.2013, pvz č. 252/13	
Účastník právneho vzťahu:	Vlastník	
96 Naspala František, Olšovského 52, 90101 Malacky		5 / 1611
Dátum narodenia :	01.03.1946	
Titul nadobudnutia	PKV 1307, B 1c,4b, Z-2468/96, D 2220/93, právopl. 5.6.1996 - 261/02	
Titul nadobudnutia	Z-4205/13, 106-1/2009/ROEP právoplatné 24.9.2013, pvz č. 252/13	
Účastník právneho vzťahu:	Vlastník	
97 Smolínasý František, Hlavná 217, 90066 Vysoká pri Morave		11 / 1074
Dátum narodenia :	23.04.1930	
Titul nadobudnutia	PKV 52, B 7a,7b, Z- 965/98, 10 D 374/97, právopl. 28.1.1998 - 226/03	
Titul nadobudnutia	Z-4205/13, 106-1/2009/ROEP právoplatné 24.9.2013, pvz č. 252/13	
Účastník právneho vzťahu:	Vlastník	
98 Mardiak Ján, Bernolákova 36, Ivánka pri Dunaji		1 / 2148
Dátum narodenia :	27.03.1929	
Titul nadobudnutia	PKV 1070, B 15, PKV 128, B 13, Z-263/01, OPPLH 2001/00018-4 - 45/04	
Titul nadobudnutia	Z-4205/13, 106-1/2009/ROEP právoplatné 24.9.2013, pvz č. 252/13	
Účastník právneho vzťahu:	Vlastník	
99 Mardiak Ján, Bernolákova 36, Ivánka pri Dunaji		10 / 2148
Dátum narodenia :	27.03.1929	

Por. číslo Priezvisko, meno (názov), rodné priezvisko, dátum narodenia, rodné číslo (IČO) a Spoluviastnícky podiel  
miesto trvalého pobytu (sídlo) vlastníka

Dátum narodenia :	27.03.1929	
Titul nadobudnutia	PKV 128, B 13, Z-263/01, OPPLH 2001/00018-4 - 45/04	
Titul nadobudnutia	Z-4205/13, 106-1/2009/ROEP právoplatné 24.9.2013, pvz č. 252/13	
Účastník právneho vzťahu:	Vlastník	
100 Mardíak Ján, Bernoláková 36, Ivánka pri Dunaji		10 / 4296
Dátum narodenia :	27.03.1929	
Titul nadobudnutia	PKV 129, B 20, PKV 128, B 13, Z-263/01, OPPLH 2001/00018-4 - 45/04	
Titul nadobudnutia	Z-4205/13, 106-1/2009/ROEP právoplatné 24.9.2013, pvz č. 252/13	
Účastník právneho vzťahu:	Vlastník	
101 Chmela Ján, Hlavná 207/113, 90066 Vysoká pri Morave		13 / 1432
Dátum narodenia :	19.12.1942	
Titul nadobudnutia	PKV 1867, B 1a,d,e, 2a, Z-113/04, 10D 240/00, právopl. 16.10.2003 - 133/05	
Titul nadobudnutia	Z-4205/13, 106-1/2009/ROEP právoplatné 24.9.2013, pvz č. 252/13	
Účastník právneho vzťahu:	Vlastník	
102 Klasová Štefánia r. Chmelová, Záhradná 659/12, 90066 Vysoká pri Morave		1 / 537
Dátum narodenia :	05.02.1954	
Titul nadobudnutia	PKV 381, B 19b,Z-113/04, 10D 240/00, právopl. 16.10.2003 - 133/05	
Titul nadobudnutia	Z-4205/13, 106-1/2009/ROEP právoplatné 24.9.2013, pvz č. 252/13	
Účastník právneho vzťahu:	Vlastník	
103 Gallová Mária r. Chmelová, Nová 577/27, 90066 Vysoká pri Morave		5 / 2148
Dátum narodenia :	30.04.1952	
Titul nadobudnutia	PKV 780, B 12b, Z-113/04, 10D 240/00, právopl. 16.10.2003 - 133/05	
Titul nadobudnutia	Z-4205/13, 106-1/2009/ROEP právoplatné 24.9.2013, pvz č. 252/13	

### ČASŤ C: ĎARCHY

Bez zápisu.

#### Iné údaje:

PKV 120 pre parcely reg. C KN 4684/43 4684/42 4684/25 4684/16 2739/9 779 89/1 88/2 reg. E KN 84 89/2 380/1 793/3 4684/2 4684/26; PKV 128 pre parcely reg. C KN 4684/43 4684/42 4684/25 4684/16 2739/9 779 89/1 88/2 reg. E KN 84 89/2 380/1 793/3 4684/2 4684/26; PKV 129 pre parcely reg. C KN 4684/43 4684/42 4684/25 4684/16 2739/9 779 89/1 88/2 reg. E KN 84 89/2 380/1 793/3 4684/2 4684/26; PKV 401 pre parcely reg. C KN 4684/43 4684/42 4684/25 4684/16 2739/9 779 89/1 88/2 reg. E KN 84 89/2 380/1 793/3 4684/2 4684/26; PKV 435 pre parcely reg. C KN 4684/43 4684/42 4684/25 4684/16 2739/9 779 89/1 88/2 reg. E KN 84 89/2 380/1 793/3 4684/2 4684/26; PKV 493 pre parcely reg. C KN 4684/43 4684/42 4684/25 4684/16 2739/9 779 89/1 88/2 reg. E KN 84 89/2 380/1 793/3 4684/2 4684/26; PKV 495 pre parcely reg. C KN 4684/43 4684/42 4684/25 4684/16 2739/9 779 89/1 88/2 reg. E KN 84 89/2 380/1 793/3 4684/2 4684/26; PKV 508 pre parcely reg. C KN 4684/43 4684/42 4684/25 4684/16 2739/9 779 89/1 88/2 reg. E KN 84 89/2 380/1 793/3 4684/2 4684/26; PKV 511 pre parcely reg. C KN 4684/43 4684/42 4684/25 4684/16 2739/9 779 89/1 88/2 reg. E KN 84 89/2 380/1 793/3 4684/2 4684/26; PKV 528 pre parcely reg. C KN 4684/43 4684/42 4684/25 4684/16 2739/9 779 89/1 88/2 reg. E KN 84 89/2 380/1 793/3 4684/2 4684/26; PKV 546 pre parcely reg. C KN 4684/43 4684/42 4684/25 4684/16 2739/9 779 89/1 88/2 reg. E KN 84 89/2 380/1 793/3 4684/2 4684/26; PKV 658 pre parcely reg. C KN 4684/43 4684/42 4684/25 4684/16 2739/9 779 89/1 88/2 reg. E KN 84 89/2 380/1 793/3 4684/2 4684/26; PKV 1070 pre parcely reg. C KN 4684/43 4684/42 4684/25 4684/16 2739/9 779 89/1 88/2 reg. E KN 84 89/2 380/1 793/3 4684/2 4684/26; PKV 1307 pre parcely reg. C KN 4684/43 4684/42 4684/25 4684/16 2739/9 779 89/1 88/2 reg. E KN 84 89/2 380/1 793/3 4684/2 4684/26; PKV 1799 pre parcely reg. C KN 4684/43 4684/42 4684/25 4684/16 2739/9 779 89/1 88/2 reg. E KN 84 89/2 380/1 793/3 4684/2 4684/26; PKV 9995 pre parcely reg. C KN 4684/43 4684/42 4684/25 4684/16 2739/9 779 89/1 88/2 reg. E KN 84 89/2 380/1 793/3 4684/2 4684/26

#### Poznámka:

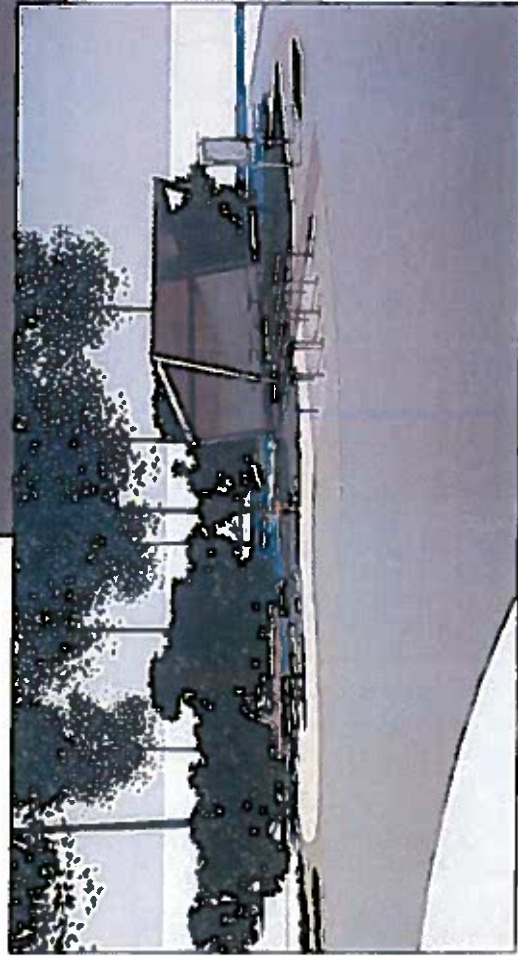
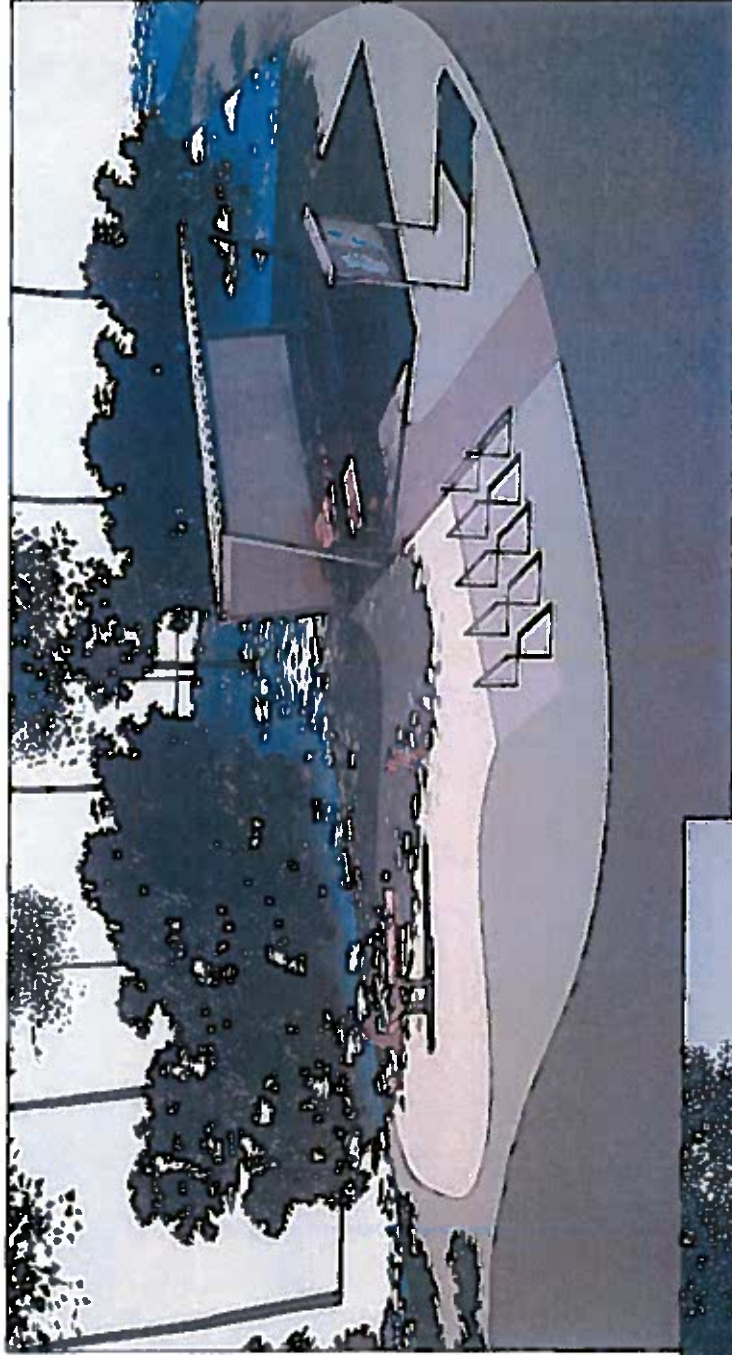
Bez zápisu.

Vysvetlenie: údaje v ČASTI C: ĎARCHY bez uvedenia parcelného čísla alebo poradového čísla vlastníka alebo inej oprávnenej osoby sa týkajú všetkých nehnuteľností a všetkých vlastníkov a iných oprávnených osôb na liste vlastníctva.

# CYKLODPOČÍVADLO VYSOKÁ PRI MORAVE



**Bratislavský**  
samosprávny  
kraj



Objekt: Bratislavský samosprávny kraj, Sachlovská 18, 820 05 Bratislava 25		Ing. Peter Loboda - AVI design Javoriská 25, 811 01, Trenčín samosprávny stavebný úrad	
Generálny projektant: Ing. Peter Loboda - AVI design, Javoriská 25, 811 01, Trenčín		Ing. Peter Loboda - AVI design Javoriská 25, 811 01, Trenčín	
Zašly projektant: ING. PETER LOBODA		Ing. Peter Loboda - AVI design Javoriská 25, 811 01, Trenčín	
Objekt: Bratislavský samosprávny kraj, Sachlovská 18, 820 05 Bratislava 25		Ing. Peter Loboda - AVI design Javoriská 25, 811 01, Trenčín	
Projekt: Bratislavský samosprávny kraj, Sachlovská 18, 820 05 Bratislava 25		Ing. Peter Loboda - AVI design Javoriská 25, 811 01, Trenčín	
Architekt: Bratislavský samosprávny kraj, Sachlovská 18, 820 05 Bratislava 25		Ing. Peter Loboda - AVI design Javoriská 25, 811 01, Trenčín	
CYKLODPOČÍVADLO VYSOKÁ PRI MORAVE		Ing. Peter Loboda - AVI design Javoriská 25, 811 01, Trenčín	
Objekt: VIZUALIZÁCIA		Ing. Peter Loboda - AVI design Javoriská 25, 811 01, Trenčín	
Dátum: 05/2013		Stupeň: RP	
Príloha: 01		Formát: A4	
Miesto: _____		Výška: _____	
D-00		Ing. Peter Loboda - AVI design Javoriská 25, 811 01, Trenčín	